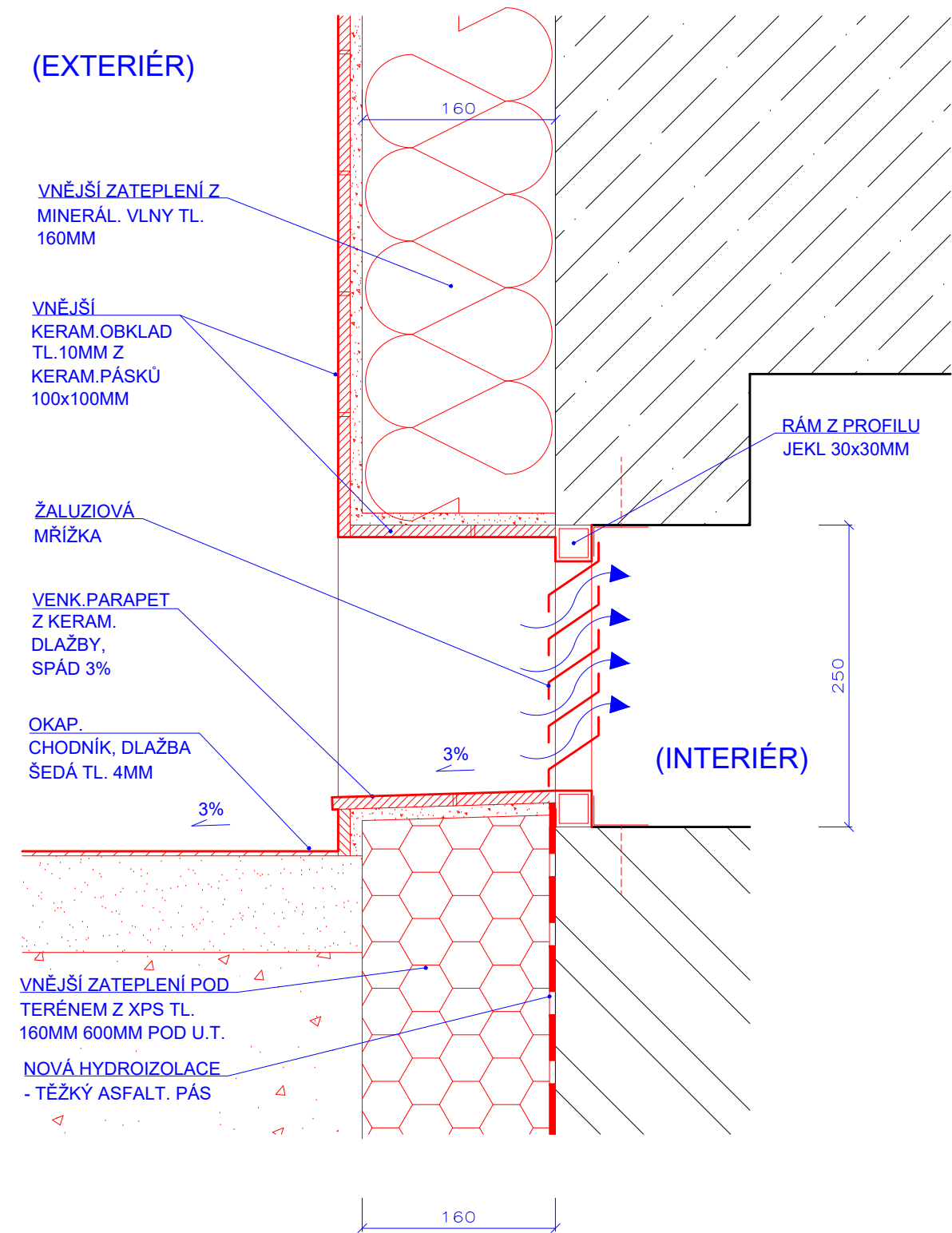
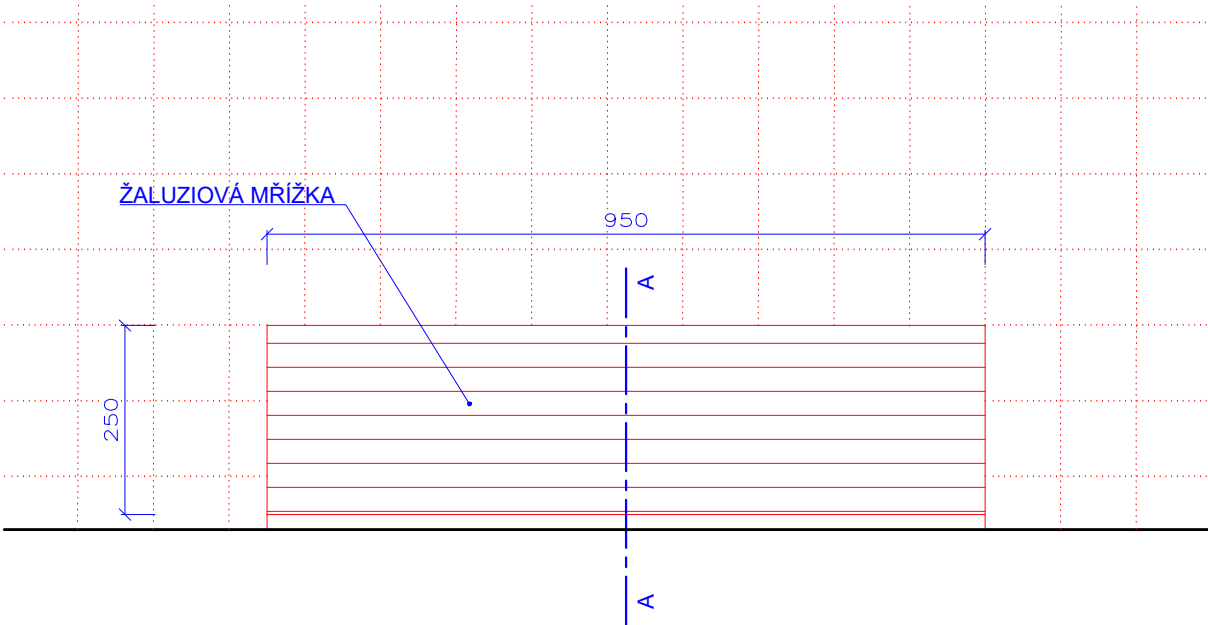


DETAIL 10- ŽALUZIOVÁ VĚTR. MŘÍŽKA V 1.PP (KOTELNA)

ŘEZ SVISLÝ, 1:5



POHLED VNĚJŠÍ, 1:10



POZNÁMKY:

- JEDNÁ SE O PROVÁDĚCÍ DOKUMENTACI, KTERÁ NENAHAZUJE DÍLENSKOU ČI VÝROBNÍ DOKUMENTACI
- VEŠKERÉ ROZMĚRY KONSTRUKCÍ A VÝROBKŮ JE NUTNO PŘED ZADÁNÍM DO VÝROBY OVĚŘIT DLE SKUTEČNOSTI NA STAVBĚ
- ODSŤÍNY VEŠKERÝCH BAREVNÝCH POVRCHOVÝCH ÚPRAV ODSOUHLASÍ PROJEKTANT V RÁMCÍ AD PODLE REÁLNÝCH VZORKŮ V PRŮBĚHU STAVBY
- TEPELNĚ IZOLAČNÍ VRSTVY JE NUTNÉ DO DOBY JEJICH ZAKRYTÍ IZOLACI CHRÁNIT PŘED ATMOSFÉRICKÝMI SRÁŽKAMI
- NEDÍLNOU SOUČÁSTÍ PROJEKTOVÉ DOKUMENTACE JSOU VÝKRESY DETAILŮ
- PŘI ZJIŠTĚNÍ JAKÝCHKOLIV NESROVNALOSTÍ MEZI STAVEM NA STAVBĚ A PROJEKTOVOU DOKUMENTACÍ JE NUTNÉ NEPRODLENĚ KONTAKTOVAT AD, PŘÍPADNĚ PROJEKTANTA

investor Střední průmyslová škola Jedovnice, příspěvková organizace, Na Větráku 463, 679 06 Jedovnice

generální projektant

Ing.arch. Jiří Vácha
Pod Kaplí 40, 644 00 Brno

HIP / vedoucí projektu
Ing.arch. Jiří Vácha

projektant části PD

zodpovědný projektant Ing.arch. Jiří Vácha
vypracoval Ing.arch. Jan Stratílek

č. smlouvy 248 95 183, č. zakázky 01223 umístění objektu : k.ú. Jedovnice, p.č. 1602

název stavby

SNÍŽENÍ ENERGETICKÉ NÁROČNOSTI BUDOVY „A“ SPŠ JEDOVNICE

objekt

SO 01 - BUDOVA A

část projektu

ARCHITEKTONICKO STAVEBNÍ ŘEŠENÍ

název dokumentu

DETAIL 11 - ŽALUZIOVÁ VĚTR. MŘÍŽKA V 1.PP (KOTELNA)

datum

09-2024

měřítko výkresu

1 : 5; 1 : 10

stupeň dokumentace

DPS

číslo části

D1.1

číslo revize

00

číslo výkresu

34